



RESIDENTIE EGLANTIER  
LUXUEUZE SERVICE-APPARTEMENTEN



Bautersemstraat 47 - 2550 Kontich  
Tel.: 03/457 74 59

# WONEN IN RESIDENTIE EGLANTIER

## *Ligging*

Gelegen temidden het groen in het centrum van Kontich omvat Residentie Eglantier ruime gerenoveerde service-appartementen met een brede waaier aan diensten en verzorging op maat. Comfort, service en veiligheid zijn onze belangrijkste waarden maar tevens onze troeven. Deze worden dagelijks door ons gehele team aan vaste medewerkers uitgedragen.

## *Kwaliteit*

Uw vrijheid, zelfstandigheid en een zeker niveau van comfort zijn voor u belangrijk. Dan zit u goed in Residentie Eglantier omdat wij als private en onafhankelijke residentie, sinds 1979, jarenlange ervaring hebben.



# ONZE APPARTEMENTEN



## *72 ruime appartementen*

U wil graag comfortabel wonen maar wat kleiner dan vandaag? Perfect!

Of wil u liever ruimer blijven wonen? Ook dat is geen probleem daar de Residentie over 7 types aan appartementen beschikt, van 70 m<sup>2</sup> tot 110 m<sup>2</sup> groot, telkens met terras en kelder.

U bent thuis! De inrichting van uw appartement doet u zoals u het wenst en met eigen meubelen.

Alle sanitair alsook de slaapkamer zijn telkens uitgerust met een centraal oproep-systeem met een 24/7 permanentie in de residentie.

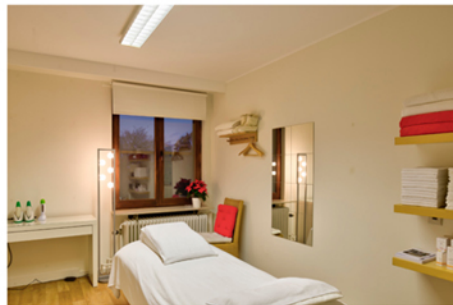
Onze ondergrondse parkeergarage brengt u met de lift rechtstreeks naar uw verdieping. Bovendien beschikken wij over 3 uitgeruste gastenkamers.

## *Compleet servicepakket*

24/7 permanentie, drankbedeling op het appartement, boodschappendienst, organisatie van uw afspraken, klusjesdienst, ... dit zijn maar enkele voorbeelden uit ons servicepakket.

Onze eigen chefs bereiden dagelijks een verfijnd 3-gangen menu dat 's middags in het restaurant geserveerd wordt, genodigden zijn steeds welkom. Indien gewenst voorzien wij tevens het ontbijt en avondmaal op het appartement.

Met een eigen kapsalon en schoonheidssalon hoeft u hiervoor zelfs niet buitenhuis. En, onder begeleiding van de kinesiste behoudt u uw beweging in onze uitgeruste kineruimte. Kortom, een waaier aan diensten voor een uiterst comfort!



## DIENSTEN & FACILITEITEN







RESIDENTIE EGLANTIER  
LUXUEUZE SERVICE-APPARTEMENTEN

---

*Ruime appartementen*

*Premium hotelservice*

*Verpleging & zorg*

*Een waaier aan comfortdiensten*

*Verfijnde keuken door onze chefs*

*Een team van vaste medewerkers*

*Revalidatie & kort verblijf*

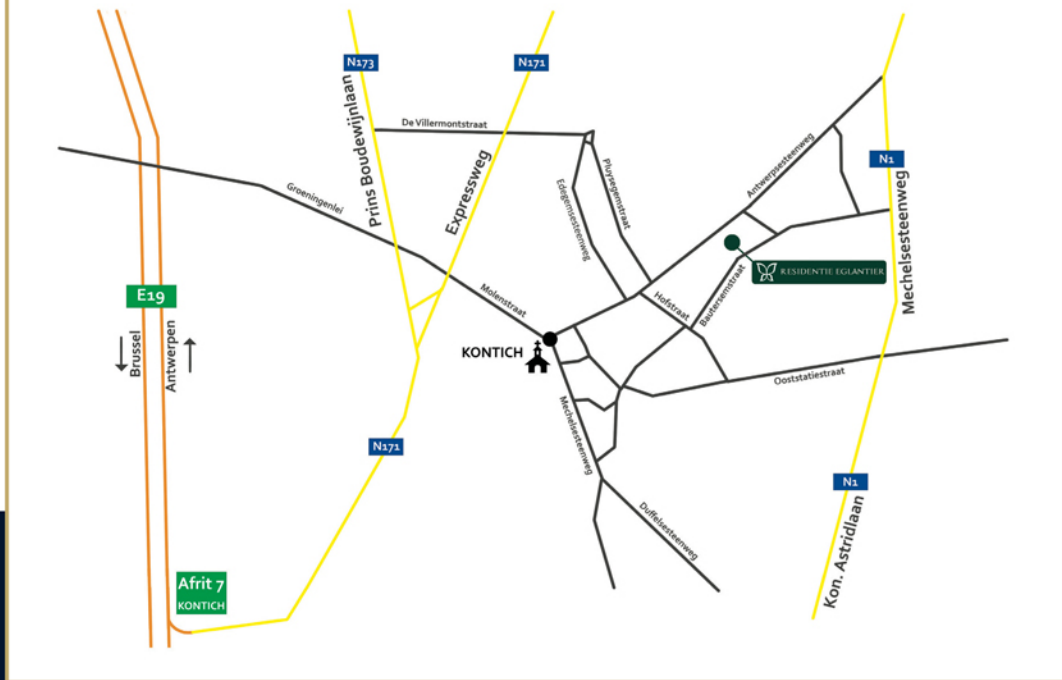
---



CONTACTEER ONS VOOR MEER INFO

**03/457 74 59**

*[www.eglantier.eu](http://www.eglantier.eu)*



## BEREIKBAARHEID

Residentie Eglantier is eenvoudig te bereiken vanop de as Antwerpen - Brussel (E19) via afrit Kontich. Voor bereikbaarheid van Franklin Rooseveltplaats, Berchem Station en Mortsel, buslijn 91 - 92 en 191 (halte op wandelafstand). Voor bereikbaarheid van Lier en Wilrijk, buslijn 130 en 135 (halte op wandelafstand).

**Residentie Eglantier**  
**Bautersemstraat 47**  
**2550 Kontich**  
**Tel.: 03/457 74 59**  
**[residentie@eglantier.eu](mailto:residentie@eglantier.eu)**  
**[www.eglantier.eu](http://www.eglantier.eu)**